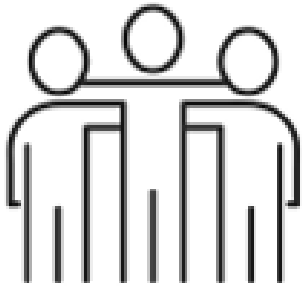


EEN ECHT SOCIAAL BELEID



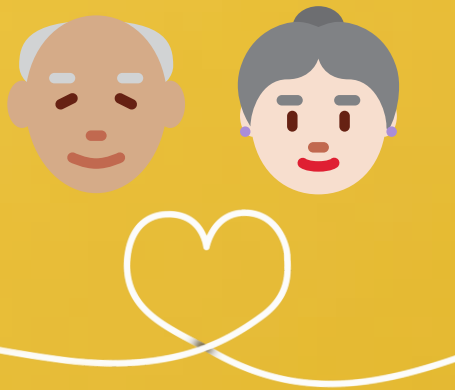
Armoede structureel aanpakken

Werk is de beste garantie om structureel uit armoede te geraken. Ondersteuning is een zaak van **rechten en plichten**. Kennis van het **Nederlands** is prioritair.

Vroege **detectie** van problemen voorkomt erger.

Verlagen van drempels, zeker voor kinderen, biedt garanties voor de toekomst.

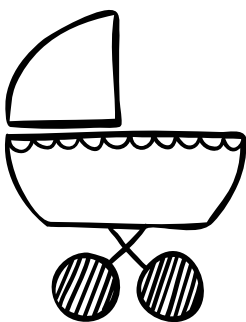
Fraude bij uitkeringen wordt **strikt aangepakt**.



Een onbezorgde oude dag

Actief ouder worden in de **eigen buurt** zo lang het kan, wie droomt er niet van? Een **dienstencentrum** vlakbij, een **buurtzorgcoördinator** en ondersteuning van **mantelzorgers** maakt dit mogelijk.

Wanneer **residentiële zorg** noodzakelijk wordt, helpt de stad als **regisseur** naar een **transparant aanbod**.



Jonge gezinnen ondersteunen

Werkende ouders moeten in de stad voldoende **betaalbare en diverse** vormen van **kinderopvang** kunnen vinden.

Voor de ontwikkeling van kinderen is deelname aan **spel en sociaal contact** cruciaal maar ook voor de ouders is blijven deelnemen aan het **maatschappelijk leven** van belang.



Inclusief beleid voor personen met een beperking

Iedereen wil kunnen deelnemen aan het maatschappelijk leven. In **elk beleidsdomein** wordt daarom gewerkt aan een **inclusief beleid**.

Openbare gebouwen en voetpaden worden **maximaal toegankelijk** gemaakt.

